

Aviso de Ciclón Tropical en el Océano Atlántico

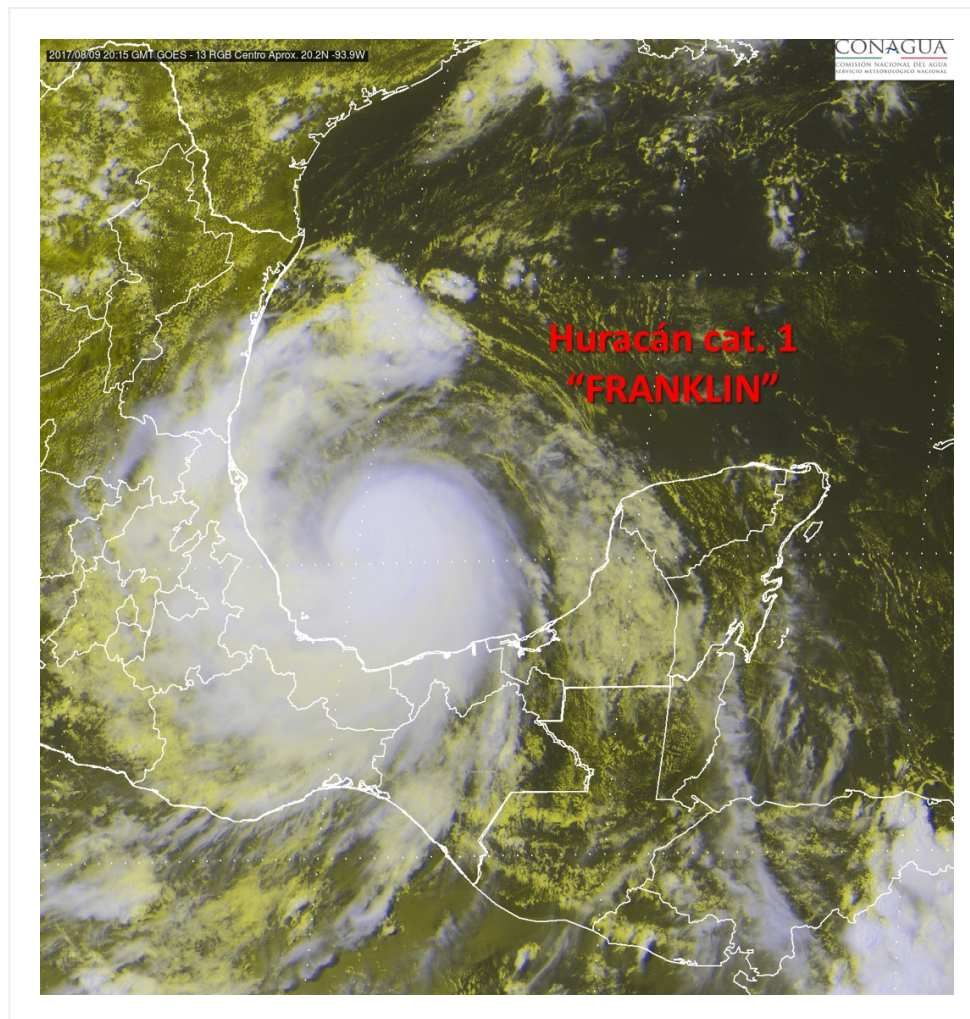
No. Aviso: 24

Ciudad de México a 09 de Agosto del 2017.

Emisión: 16:15h

Servicio Meteorológico Nacional, fuente oficial del Gobierno de México, emite el siguiente aviso:

Síntesis: FRANKLIN SE INTENSIFICA A HURACÁN CAT. 1



Situación Actual:

"Franklin" se ha convertido en huracán categoría 1 en la escala Saffir-Simpson y continua acercándose a la costa central de Veracruz. Sus amplias bandas nubosas cubren el centro, oriente, sur y sureste del país.

Se prevé que entre las 11 pm y la 1 am del día 10, el sistema impacte en tierra, entre los

municipios de Vega de Alatorre y Palma Sola, Ver.

Condiciones Actuales				
Hora local (hora gmt)	16:00 (21:00 GMT)			
Ubicación del centro del ciclón	Latitud Norte:20.1°	Longitud Oeste: 94.9°		
Distancia al lugar más cercano	170 km al noreste del Puerto de Veracruz, Ver. 280 km al este-sureste de Tuxpan, Ver.			
Zona de vigilancia [Se establece en coordinación con el CMRE-MIAMI]	En coordinación con el NHC, el SMN mantiene: Zona de prevención por efectos de huracán desde el Puerto de Veracruz, Ver., hasta Cabo Rojo, Ver. Zona de vigilancia por huracán desde el norte de Cabo Rojo, Ver., hasta Rio Panuco, Ver. Zona de prevención por efectos de tormenta tropical desde la costa este del Puerto de Veracruz, Ver., hasta Puerto Dos Bocas y desde el norte de Tuxpan, Ver., hasta Barra del Tordo, Tamps.			
Desplazamiento actual:	Oeste (270°) a 19 km/h			
Vientos máximos [km/h]:	Sostenidos: 120 km/h	Rachas: 150 km/h		
Presión mínima central [hpa]:	984 hPa			
Pronóstico de lluvia	Tormentas puntuales mayores a 250 mm: Puebla y Veracruz. Tormentas intensas con puntuales torrenciales (150 a 250 mm): Hidalgo. Tormentas muy fuertes con puntuales intensas (75 a 150 mm): Tamaulipas, San Luis Potosí, Nayarit, Tabasco, Oaxaca y Chiapas. Tormentas fuertes con puntuales muy fuertes (50 a 75 mm): Querétaro, Tlaxcala, Estado de México, Guerrero, Campeche y Yucatán.			
Comentarios adicionales	Rachas de viento superior a 80 km/h y oleaje de 4 a 8 m: Veracruz. Rachas de viento superior a 60 km/h y oleaje de 1 a 3 m: Tamaulipas, Tabasco y Campeche.			
Recomendaciones	Extremar precauciones a la población en general en las zonas de los estados mencionados por lluvias, viento y oleaje (incluyendo la navegación marítima) y atender las recomendaciones emitidas por las autoridades del Sistema Nacional de Protección Civil, en cada entidad.			
Extensión en cuadrantes de radios de vientos y oleaje				
Radio de vientos de 120 km/h	55 km NE	0 km SE	0 km SO	0 km NO
Radio de vientos de 95 km/h	95 km NE	95 km SE	0 km SO	75 km NO

Condiciones Actuales

Extensión en cuadrantes de radios de vientos y oleaje

Radio de vientos de 63 km/h	220 km NE	165 km SE	75 km SO	220 km NO
Oleaje 4 m	280 km NE	165 km SE	165 km SO	280 km NO

PRONÓSTICO VALIDO AL DÍA/HORA LOCAL TIEMPO CENTRO	LATITUD NORTE	LONG. OESTE	VIENTOS [Km/h]	CATEGORÍA	UBICACIÓN (en km)
10/01h	19.8	96.6	140/165	Huracán categoría 1	20 km al oeste-noroeste de Laguna Verde, Ver. 85 km al noroeste de Puerto de Veracruz, Ver.
10/13h	19.3	99.5	55/75	Depresión Tropical	265 km al nor-noreste de Técpan de Galeana, Gro. 290 km al oeste-suroeste de Tecolutla, Ver.



Trayectoria pronóstico del Huracán categoría 1 Franklin

Aviso No.	Fecha / Hora local CDT	Lat. Norte	Long. Oeste	Distancia más cercana (km)	Viento míx. / rachas	Categoría	Avance
01	06 ago / 16:00	15.6	82.0	745 km al este- sureste de Chetumal, Q. Roo.	55/75	Depresión Tropical	Al oeste-noroeste (290°) a 19 km/h
02	06 ago / 22:00	16.4	83.0	610 km al este- sureste de Chetumal, Q. Roo.	65/85	Tormenta Tropical	Al oeste-noroeste (295°) a 20 km/h

03	07 ago / 4:00	17.1	84.2	408 km al este-sureste de Xcalac, Q. Roo. 460 km al este-sureste de Chetumal, Q. Roo.	75/95	Tormenta Tropical	Oeste-noroeste (300°) a 20 km/h
04	07 ago / 7:00	17.3	84.7	350 km al este-sureste de Xcalac, Q. Roo. 400 km al este-sureste de Chetumal, Q. Roo.	75/95	Tormenta Tropical	Oeste-noroeste (300°) a 20 km/h
05	07 ago / 10:00	17.7	85.1	A 295 km al este-sureste de Puerto Costa Maya, Q. Roo, y a 350 km al este-sureste de Chetumal, Q. Roo	95/110	Tormenta Tropical	Hacia el oeste-noroeste (300°) a 22 km/h
06	07 ago / 13:00	18.0	85.4	A 255 km al este-sureste de Puerto Costa Maya, Q. Roo, y a 310 km al este de Chetumal, Q. Roo	95/110	Tormenta Tropical	Oeste-noroeste (300°) a 20 km/h
07	07 ago / 16:00	18.6	85.9	190 km al este de Puerto Costa Maya, Q. Roo. 255 km al este de Chetumal, Q. Roo.	95/110	Tormenta Tropical	Noroeste (310°) a 20 km/h
08	07 ago / 19:00	18.8	86.5	A 180 km al este-sureste de Punta Herrero, Q. Roo. 195 km al este de Chetumal, Q. Roo., y a 200 km al sur-sureste de Cozumel, Q. Roo.	95/110	Tormenta Tropical	Noroeste (310°) a 20 km/h
09	07 ago / 22:00	19.1	87.3	28 km al sureste de Punta Herrero, Q. Roo. 125 km al sur de Tulum, Q. Roo. 125 km al este-noreste de Chetumal, Q. Roo.	95/110	Tormenta Tropical	Oeste-noroeste (300°) a 22 km/h

10 (ESPECIAL INTERMEDIO)	08 ago / 00:00	19.1	87.5	25 km al sur de Punta Herrero, Q. Roo 105 km al noreste de Chetumal, Q. Roo 125 km al sur der Tulúm, Q. Roo	95/110	Tormenta Tropical	Oeste-noroeste a 22 km/h
11	08 ago / 01:00	19.1	88.0	75 km al nor-noreste de Chetumal, Q. Roo. 135 km al sur-suroeste de Tulúm, Q. Roo. 275 km al este-sureste de Campeche, Camp.	95/110	Tormenta Tropical	Oeste-noroeste (295°) a 22 km/h
12	08 ago / 04:00	19.3	88.5	90 km al nor-noroeste de Chetumal, Q. Roo. 220 km al este-sureste de Campeche, Camp. 250 km al sur-sureste de Progreso, Yuc.	85/100	Tormenta Tropical	Oeste-noroeste (290°) a 22 km/h
13	08 ago / 07:00	19.5	89.1	140 km al noroeste de Chetumal, Q. Roo. 155 km al este-sureste de Campeche, Camp. 210 km al sur-sureste de Progreso, Yuc.	75/95	Tormenta Tropical	Oeste-noroeste (290°) a 22 km/h
14	08 ago / 10:00	19.6	89.6	A 100 km al este-sureste de Campeche, Camp., y a 165 km al sur-sureste de Celestún, Yuc.	75/95	Tormenta Tropical	Hacia el oeste-noroeste (290°) a 20 km/h
15	08 ago / 13:00	20.0	89.9	A 65 km al este de Campeche, Camp., y a 110 km al sur-sureste de Celestún, Yuc.	65/85	Tormenta Tropical	Hacia el oeste-noroeste (290°) a 19 km/h
16	08 ago / 16:00	20.2	90.3	A 40 km al nor-noreste de Campeche, Camp., y a 75 km al sur de Celestún, Yuc.	65/85	Tormenta Tropical	oeste-noroeste (290°) a 19 km/h

17	08 ago / 19:00	20.3	90.9	60 km al noroeste de Campeche, Camp. 80 km al suroeste de Celestún, Yuc.	65/85	Tormenta Tropical	Oeste-noroeste (290°) a 19 km/h
18	08 ago / 22:00	20.3	91.3	A 95 km al oeste-noroeste de Campeche, Camp., 400 km al noreste de Coatzacoalcos, Ver., y a 525 km al este-noreste del Puerto de Veracruz, Ver.	85/100	Tormenta Tropical	Oeste-noroeste (285°) a 17 km/h
19	09 ago / 01:00	20.4	92.1	215 km al nor-noreste de Frontera, Tab. 360 km al noreste de Coatzacoalcos, Ver., y a 450 km al este-noreste del Puerto de Veracruz, Ver.	95/110	Tormenta Tropical	Oeste-noroeste (285°) a 17 km/h
20	09 ago / 4:00	20.4	92.7	200 km al Oeste de Frontera, Tab. 305 km al noreste de Coatzacoalcos, Ver. 390 km al este-noreste de Veracruz, Ver.	100/120	Tormenta Tropical	Oeste (280°) a 20 km/h
21	09 ago / 7:00	20.2	93.4	200 km al nor-noroeste de Frontera, Tab. 245 km al nor-noreste de Coatzacoalcos, Ver. 315 km al este-noreste de Veracruz, Ver.	100/120	Tormenta Tropical	Oeste (280°) a 20 km/h
22	09 ago / 10:00	20.2	93.9	A 210 km al nor-noroeste de Paraíso, Tab. y a 230 km al nor-noreste de Coatzacoalcos, Ver.	110/140	Tormenta Tropical	Al oeste (270°) a 20 km/h

23	09 ago / 13:00	20.2	94.4	A 220 km al este-noreste del Puerto de Veracruz, Ver. y a 225 km al norte de Coatzacoalcos, Ver.	110/140	Tormenta Tropical	Al oeste (270°) a 20 km/h
24	09 ago / 16:00	20.1	94.9	170 km al noreste del Puerto de Veracruz, Ver. 280 km al este-sureste de Tuxpan, Ver.	120/150	Huracán categoría I	Oeste (270°) a 19 km/h

EL SIGUIENTE AVISO SE EMITIRÁ A LAS 19:15 HRS TIEMPO DEL CENTRO O ANTES SI OCURREN CAMBIOS SIGNIFICATIVOS

Pronosticador: Libia González
Revisó: Oscar Montoya